

FOR SALE

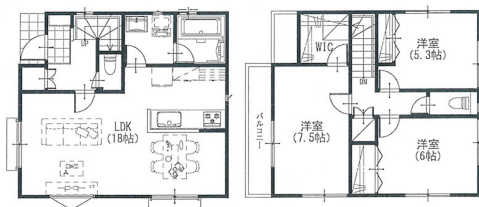
価格	坪単価
3,280万円	約98.6万円



【外観】



⑩～⑬号棟参考PLAN



【区画図】



物件種目	土地(建築条件付き)		
最適用地			
物件所在地	東京都小平市鈴木町1丁目		
交通	西武新宿線 花小金井駅 徒歩24分		
土地面積	110.02㎡ (約33.28坪)	他に私道面積	無し
地勢		地目	畑
都市計画	市街化区域		
用途地域	第一種低層住居専用地域 / 第二種中高層住居専用地域		
建ぺい率	40%	容積率	80%
土地権利	所有権		
法令上の制限			
現況	未造成	引渡日	相談
接道状況			
建築確認番号		開発許可番号	
設備	都市ガス / 水道:公営 / 公共下水		
周辺施設	いなげや ina21(イナ) 小平鈴木町店 406m / ㊦-㊵ 小平鈴木町一丁目店 576m / 小平市立小平第九小学校 916m / 小平市立小平第三中学校 575m / やさしい森保育園 444m / すずのき台保育園 508m		
その他費用			
備考			

現況と異なる場合には現況を優先します。
 該当物件が建築条件付き宅地だった場合、土地売買契約締結後3カ月以内に売主と住宅の建築請負契約を締結していただくことを条件として販売いたします。
 この期間内に住宅を建築しないことが確定したとき、または住宅の建築請負契約が成立しなかった場合は、土地売買契約は無効となり、
 受領した金額は全額無利息でお返しします。

取引条件の有効期限:2022年8月2日

No.2-93

お問合せ先



東京都知事(2)第8808号

株式会社ハウジングゼロ

TEL:042-380-0700

FAX:042-380-0701

東京都小金井市貫井北町2丁目5-11

URL:<http://housing-zero.com/>

E-Mail:2007@housing-zero.com

取引態様:媒介(仲介)

